



BUPATI BANGKA  
PROVINSI KEPULAUAN BANGKA BELITUNG  
RANCANGAN  
PERATURAN BUPATI BANGKA  
NOMOR ... TAHUN 2024 ...  
TENTANG  
PENETAPAN DAN PENEGASAN BATAS DESA DI KECAMATAN  
BELINYU KABUPATEN BANGKA

DENGAN RAHMAT TUHAN YANG MAHA ESA

BUPATI BANGKA,

- Menimbang : a. bahwa dalam rangka tertib administrasi pemerintahan dan memberikan kepastian hukum terhadap batas Desa dan luas wilayah Desa yang memenuhi aspek teknis dan yuridis, Pemerintah Kabupaten Bangka telah melaksanakan penetapan dan penegasan batas Desa;
- b. bahwa berdasarkan Berita Acara Badan Informasi Geospasial Nomor: 4.16/PBW/IGD.04.05/6/2024 Hasil Verifikasi Teknis Kegiatan Penegasan Batas Desa/Kelurahan Kabupaten Bangka, telah memenuhi aspek teknis verifikasi Peta Batas Desa/Kelurahan, Topologi dan Atribut Data Spasial;
- c. bahwa berdasarkan ketentuan Pasal 9 ayat (3) Peraturan Menteri Dalam Negeri Nomor 45 Tahun 2016 tentang Pedoman Penetapan dan Penegasan Batas Desa, Batas Desa hasil Penetapan, penegasan dan pengesahan ditetapkan oleh Bupati dengan Peraturan Bupati;
- d. bahwa berdasarkan pertimbangan sebagaimana dimaksud dalam huruf a, huruf b dan huruf c, perlu menetapkan Peraturan Bupati tentang Penetapan dan Penegasan Batas Desa di Kecamatan Belinyu Kabupaten Bangka;
- Mengingat : 1. Pasal 18 ayat (6) Undang-Undang Dasar Negara Republik Indonesia Tahun 1945;
2. Undang-Undang Nomor 27 Tahun 2000 tentang Pembentukan Provinsi Kepulauan Bangka Belitung (Lembaran Negara Republik Indonesia Tahun 2000 Nomor 217, Tambahan Lembaran Negara Republik Indonesia Nomor 4033);
3. Undang-Undang Nomor 4 Tahun 2011 tentang Informasi Geospasial (Lembaran Negara Republik Indonesia Tahun

- 2011 Nomor 49, Tambahan Lembaran Negara Republik Indonesia Nomor 5214) sebagaimana telah beberapa kali diubah terakhir dengan Undang-Undang Nomor 6 Tahun 2023 tentang Penetapan Peraturan Pemerintah Pengganti Undang-Undang Nomor 2 Tahun 2022 tentang Cipta Kerja menjadi Undang-Undang (Lembaran Negara Republik Indonesia Tahun 2023 Nomor 41, Tambahan Lembaran Negara Republik Indonesia Nomor 6856);
4. Undang-Undang Nomor 6 Tahun 2014 tentang Desa (Lembaran Negara Republik Indonesia Tahun 2014 Nomor 7, Tambahan Lembaran Negara Republik Indonesia Nomor 5495) sebagaimana telah beberapa kali diubah terakhir dengan Undang-Undang Nomor 3 Tahun 2024 tentang Perubahan Kedua atas Undang-Undang Nomor 6 Tahun 2014 tentang Desa (Lembaran Negara Republik Indonesia Tahun 2024 Nomor 77, Tambahan Lembaran Negara Republik Indonesia Nomor 6914);
  5. Undang-Undang Nomor 23 Tahun 2014 tentang Pemerintahan Daerah (Lembaran Negara Republik Indonesia Tahun 2014 Nomor 244, Tambahan Lembaran Negara Republik Indonesia Nomor 5587) sebagaimana telah diubah dengan Undang-Undang Nomor 6 Tahun 2023 tentang Penetapan Peraturan Pemerintah Pengganti Undang-Undang Nomor 2 Tahun 2022 tentang Cipta Kerja menjadi Undang-Undang (Lembaran Negara Republik Indonesia Tahun 2023 Nomor 41, Tambahan Lembaran Negara Republik Indonesia Nomor 6856);
  6. Undang-Undang Nomor 30 Tahun 2024 tentang Kabupaten Bangka di Provinsi Kepulauan Bangka Belitung (Lembaran Negara Republik Indonesia Tahun 2024 Nomor 128, Tambahan Lembaran Negara Republik Indonesia Nomor 6950);
  7. Peraturan Pemerintah Nomor 43 Tahun 2014 tentang Peraturan Pelaksanaan Undang-Undang Nomor 6 Tahun 2014 tentang Desa (Lembaran Negara Republik Indonesia Tahun 2014 Nomor 133, Tambahan Lembaran Negara Republik Indonesia Nomor 495) sebagaimana telah beberapa kali diubah terakhir dengan Peraturan Pemerintah Nomor 11 Tahun 2021 tentang Badan Usaha Milik Desa (Lembaran Negara Republik Indonesia Tahun 2021 Nomor 21, Tambahan Lembaran Negara Republik Indonesia Nomor 6623);
  8. Peraturan Presiden Nomor 9 Tahun 2016 tentang Percepatan Pelaksanaan Kebijakan Satu Peta Pada Tingkat Ketelitian Peta Skala 1 : 50.000 (Lembaran Negara Republik Indonesia Tahun 2016 Nomor 28);
  9. Peraturan Presiden Nomor 128 Tahun 2022 tentang Badan Informasi Geospasial (Lembaran Negara Republik Indonesia Tahun 2022 Nomor 212);
  10. Peraturan Menteri Dalam Negeri Nomor 45 Tahun 2016 tentang Pedoman Penetapan dan Penegasan Batas Desa (Berita Negara Republik Indonesia Tahun 2016 Nomor 1038);

11. Peraturan Menteri Dalam Negeri Nomor 47 Tahun 2016 tentang Administrasi Pemerintahan Desa (Berita Negara Republik Indonesia Tahun 2016 Nomor 1100);
12. Peraturan Kepala Badan Informasi Geospasial Nomor 15 Tahun 2014 tentang Pedoman Teknis Ketelitian Peta Dasar (Berita Negara Republik Indonesia Tahun 2014 Nomor 1516);

MEMUTUSKAN:

Menetapkan: PERATURAN BUPATI BANGKA TENTANG PENETAPAN DAN PENEGASAN BATAS DESA DI KECAMATAN BELINYU KABUPATEN BANGKA.

BAB I

KETENTUAN UMUM

Pasal 1

Dalam Peraturan Bupati ini yang dimaksud dengan:

1. Daerah adalah Kabupaten Bangka.
2. Pemerintah Daerah adalah Kepala Daerah sebagai unsur penyelenggaraan Pemerintah Daerah yang memimpin pelaksanaan urusan pemerintahan yang menjadi kewenangan daerah otonom.
3. Bupati adalah Bupati Bangka.
4. Kecamatan adalah bagian wilayah dari Daerah Kabupaten yang dipimpin oleh Camat.
5. Kelurahan adalah bagian wilayah dari Kecamatan sebagai perangkat Kecamatan.
6. Desa adalah desa dan desa adat atau yang disebut dengan nama lain, selanjutnya disebut Desa, adalah kesatuan masyarakat hukum yang memiliki batas wilayah yang berwenang untuk mengatur dan mengurus urusan pemerintahan, kepentingan masyarakat setempat berdasarkan prakarsa masyarakat, hak asal usul, dan/atau hak tradisional yang diakui dan dihormati dalam sistem pemerintahan Negara Kesatuan Republik Indonesia.
7. Batas adalah tanda pemisah antara Desa yang bersebelahan baik berupa batas alam maupun batas buatan.
8. Batas Desa adalah pembatas wilayah administrasi pemerintahan antar Desa yang merupakan rangkaian titik koordinat yang berada pada permukaan bumi dapat berupa tanda-tanda alam seperti igir/punggung gunung/pegunungan (*watershed*), median sungai dan/atau unsur buatan di lapangan yang dituangkan dalam bentuk peta.
9. Penetapan Batas Desa adalah proses penetapan batas Desa secara kartometrik di atas suatu peta dasar yang disepakati.
10. Metode Kartometrik adalah penelusuran/penarikan garis batas pada peta kerja dan pengukuran/perhitungan posisi titik, garis, jarak dan luas cakupan wilayah dengan menggunakan peta dasar dan informasi geospasial lainnya sebagai pendukung.
11. Penegasan Batas Desa adalah kegiatan penentuan titik-titik koordinat batas Desa yang dapat dilakukan dengan metode kartometrik dan/atau survey di lapangan, yang dituangkan dalam bentuk peta batas dengan daftar titik koordinat batas Desa.
12. Peta Batas Desa adalah peta yang menyajikan semua unsur batas dan unsur lainnya, seperti pilar batas, garis batas, toponimi perairan dan

transportasi.

- 13. Titik Koordinat Kartometrik selanjutnya disebut TK adalah Koordinat hasil penghitungan posisi titik dengan menggunakan peta dasar.
- 14. Citra adalah gambaran permukaan bumi dalam bentuk digital atau cetak yang dihasilkan dari perekaman data dengan menggunakan wahana angkasa/luar angkasa seperti wahana satelit, pesawat udara, pesawat tanpa awak, atau wahana angkasa/luar angkasa lainnya, serta wahana darat seperti kamera teristris, lasser scanner, dan wahana darat lainnya.
- 15. Skala adalah perbandingan ukuran jarak suatu unsur di atas peta dengan jarak unsur di muka bumi dan dinyatakan dengan besaran perbandingan.

BAB II  
TUJUAN DAN RUANG LINGKUP

Pasal 2

Tujuan ditetapkannya Peraturan Bupati ini adalah untuk menciptakan tertib administrasi pemerintahan, memberikan kejelasan dan kepastian hukum terhadap Batas dan luas wilayah Desa yang memenuhi aspek teknis dan yuridis.

Pasal 3

- (1) Ruang lingkup Peraturan Bupati ini meliputi Batas Desa Gunung Muda, Desa Gunung Pelawan, Desa Riding Panjang, Desa Lumut, dan Desa Bintet Kecamatan Belinyu Kabupaten Bangka.
- (2) Batas Desa Gunung Muda, Desa Gunung Pelawan, Desa Riding Panjang, Desa Lumut, dan Desa Bintet sebagaimana dimaksud pada ayat (1) merupakan Hasil Verifikasi Teknis Kegiatan Penegasan batas Desa/Kelurahan Kabupaten Bangka oleh Badan Informasi Geospasial.

BAB III  
PENETAPAN DAN PENEGASAN BATAS DESA

Pasal 4

Dengan Peraturan Bupati ini ditetapkan Batas Desa Gunung Muda, Desa Gunung Pelawan, Desa Riding Panjang, Desa Lumut, dan Desa Bintet Kecamatan Belinyu Kabupaten Bangka.

BAB IV  
BATAS DESA

Pasal 5

- (1) Batas Wilayah Desa Kecamatan Belinyu :
  - a. Desa Gunung Muda
    - sebelah utara :berbatasan dengan Desa Riding Panjang.
    - sebelah timur :berbatasan dengan Desa Riau.
    - sebelah selatan :berbatasan dengan Desa Riau.
    - sebelah barat :berbatasan dengan Teluk Kelabat.
  - b. Desa Gunung Pelawan
    - sebelah utara : berbatasan dengan Selat Karimata.
    - sebelah timur : berbatasan dengan Desa Mapur.
    - sebelah selatan : berbatasan dengan Desa Gunung Muda dan Kelurahan Air Asam.

sebelah barat : berbatasan dengan Desa Bintet dan Kelurahan Bukit Ketok.

c. Desa Riding Panjang

sebelah utara : berbatasan dengan Desa Gunung Muda.

sebelah timur : berbatasan dengan Desa Riau.

sebelah selatan : berbatasan dengan Desa Lumut.

sebelah barat : berbatasan dengan Teluk Kelabat.

d. Desa Lumut

sebelah utara : berbatasan dengan Desa Riding Panjang.

sebelah timur : berbatasan dengan Desa Riau.

sebelah selatan : berbatasan dengan Desa Riau.

sebelah barat : berbatasan dengan Teluk Kelabat.

e. Desa Bintet

sebelah utara : berbatasan dengan Selat Karimata.

sebelah timur : berbatasan dengan Desa Gunung Pelawan.

sebelah selatan : berbatasan dengan Desa Gunung Pelawan.

sebelah barat : berbatasan dengan Kelurahan Bukit Ketok.

(2) Titik Koordinat Batas Desa Gunung Muda:

a. Batas Desa Gunung Muda dengan Desa Gunung Pelawan:

1. dimulai dari TK 19.01.02.1010-02.2004-02.2005-000 dengan koordinat  $1^{\circ} 37' 6.112''$  S dan  $105^{\circ} 50' 45.446''$  E yang merupakan simpul Kelurahan Air Asam, Desa Gunung Muda, Desa Gunung Pelawan Kecamatan Belinyu yang terletak di Air Cangkir;
2. selanjutnya mengarah ke timur melewati aliran air menuju Baung Kimbar lalu mengarah ke timur laut mengikuti aliran air lalu melewati Lembah Puter sampai pada TK 19.01.02.2004-02.2005-001 dengan koordinat  $1^{\circ} 35' 59.786''$  S dan  $105^{\circ} 54' 49.164''$  E yang terletak di lahan kebun dekat Gunung Condong;
3. selanjutnya mengarah ke tenggara menyusuri bukit sampai pada TK 19.01.02.2004-02.2005-002 dengan koordinat  $1^{\circ} 37' 4.071''$  S dan  $105^{\circ} 55' 19.577''$  E yang terletak di Gunung Condong; dan
4. selanjutnya mengarah ke tenggara lalu berbelok ke arah timur melewati Air Batu kemudian mengarah ke timur laut mengikuti aliran air sampai pada TK 19.01.02.2004-02.2005-07.2007-000 dengan koordinat  $1^{\circ} 36' 56.964''$  S dan  $105^{\circ} 56' 45.815''$  E yang merupakan simpul Desa Gunung Muda dan Desa Gunung Pelawan Kecamatan Belinyu dengan Desa Mapur Kecamatan Riau Silip yang terletak di persimpangan Air Duku;

b. Batas Desa Gunung Muda dengan Desa Mapur:

1. dimulai dari TK 19.01.02.2004-02.2005-07.2007-000 dengan koordinat  $1^{\circ} 36' 56.964''$  S dan  $105^{\circ} 56' 45.815''$  E yang merupakan simpul Desa Gunung Muda dan Desa Gunung Pelawan Kecamatan Belinyu dengan Desa Mapur Kecamatan Riau Silip yang terletak di persimpangan Air Duku;
2. selanjutnya mengarah ke selatan mengikuti aliran Air Duku melewati Air Muara Batu dan Aliran Air Penyak sampai pada TK 19.01.02.2004-07.2007-001 dengan koordinat  $1^{\circ} 38' 54.818''$  S dan  $105^{\circ} 57' 54.638''$  E yang terletak di Aliran Air Langgem (berbatasan

- dengan kebun sawit plasma Desa Mapur);
3. selanjutnya mengarah ke barat daya mengikuti Aliran Air Langgem lalu melewati bukit ke bintang sampai pada TK 19.01.02.2004-07.2007-002 dengan koordinat 1° 39' 42.607" S dan 105° 56' 43.623" E yang terletak di Air Glugur / Air Akek;
  4. selanjutnya mengarah ke tenggara melewati kebun sawit sampai pada TK 19.01.02.2004-07.2007-003 dengan koordinat 1° 40' 1.658" S dan 105° 57' 2.319" E yang terletak di Aliran Air Glugur / Air Akek berbatasan dengan kebun sawit plasma Desa Mapur;
  5. selanjutnya mengarah ke barat daya melewati kelekek Kunder/Kubur Akek sampai pada TK 19.01.02.2004-07.2007-004 dengan koordinat 1° 40' 9.365" S dan 105° 56' 36.772" E yang terletak di Air Akek;
  6. selanjutnya mengarah ke barat daya menyusuri aliran Sungai sampai pada TK 19.01.02.2004-07.2007-005 dengan koordinat 1° 40' 25.326" S dan 105° 56' 19.610" E yang terletak di Air Senayung (berbatasan dengan kebun sawit plasma Desa Mapur); dan
  7. selanjutnya mengarah ke tenggara mengikuti aliran air sampai pada TK 19.01.02.2004-07.2003-07.2007-000 dengan koordinat 1° 40' 51.697" S dan 105° 56' 45.603" E yang merupakan simpul Desa Gunung Muda Kecamatan Belinyu dengan Desa Pugul dan Desa Mapur Kecamatan Riau Silip yang terletak di Air Sumedang.
- c. Batas Desa Gunung Muda dengan Desa Pugul:
1. dimulai dari TK 19.01.02.2004-07.2003-07.2007-000 dengan koordinat 1° 40' 51.697" S dan 105° 56' 45.603" E yang merupakan simpul Desa Gunung Muda Kecamatan Belinyu dengan Desa Pugul dan Desa Mapur Kecamatan Riau Silip yang terletak di Air Sumedang; dan
  2. selanjutnya mengarah ke barat daya mengikuti aliran air Senayung sampai pada TK 19.01.02.2004-07.2003-07.2006-000 dengan koordinat 1° 41' 1.620" S dan 105° 56' 13.340" E yang merupakan simpul Desa Gunung Muda Kecamatan Belinyu dengan Desa Pugul dan Desa Silip Kecamatan Riau Silip yang terletak di Air Batang Berang / Muara Air Sumedang.
- d. Batas Desa Gunung Muda dengan Desa Silip:
1. dimulai dari TK 19.01.02.2004-07.2003-07.2006-000 dengan koordinat 1° 41' 1.620" S dan 105° 56' 13.340" E yang merupakan simpul Desa Gunung Muda Kecamatan Belinyu dengan Desa Pugul dan Desa Silip Kecamatan Riau Silip yang terletak di Air Batang Berang / Muara Air Sumedang;
  2. selanjutnya mengarah ke barat daya mengikuti aliran air melewati air Sumedang 2 pinggir kebun sawit PT. Gunung Pelawan Lestari sampai pada TK 19.01.02.2004-07.2006-001 dengan koordinat 1° 41' 29.934" S dan 105° 54' 18.568" E yang terletak di Jembatan Air Abik;
  3. selanjutnya mengarah ke barat laut mengikuti aliran air lalu menyusuri kebun sawit sampai pada TK 19.01.02.2004-07.2006-002 dengan koordinat 1° 41' 8.449" S dan 105° 54' 1.244" E yang terletak di pinggir antara kebun karet dan kebun sawit H. Latif; dan
  4. selanjutnya mengarah ke barat melewati pinggir kebun sawit H Latif lalu mengikuti aliran air dan menyusuri Gunung Kelungkup sampai pada TK 19.01.02.2004-07.2001-07.2006-000 dengan koordinat 1° 40' 59.788" S dan 105° 53' 1.960" E yang merupakan simpul Desa

Gunung Muda Kecamatan Belinyu dengan Desa Riau dan Desa Silip Kecamatan Riau Silip yang terletak di pertigaan Air Gunung Kelungkup.

e. Batas Desa Gunung Muda dengan Desa Riau:

1. dimulai dari TK 19.01.02.2004-07.2001-07.2006-000 dengan koordinat  $1^{\circ} 40' 59.788''$  S dan  $105^{\circ} 53' 1.960''$  E yang merupakan simpul Desa Gunung Muda Kecamatan Belinyu dengan Desa Riau dan Desa Silip Kecamatan Riau Silip yang terletak di pertigaan Air Gunung Kelungkup; dan
2. selanjutnya mengarah ke barat mengikuti aliran air sampai pada TK 19.01.02.2004-02.2006-07.2001-000 dengan koordinat  $1^{\circ} 41' 6.251''$  S dan  $105^{\circ} 52' 13.250''$  E yang merupakan simpul Desa Gunung Muda dan Desa Riding Panjang Kecamatan Belinyu dengan Desa Riau Kecamatan Riau Silip yang terletak di pertigaan jalan dekat jaringan Listrik UPTB lama.

f. Batas Desa Gunung Muda dengan Desa Riding Panjang:

1. dimulai dari TK 19.01.02.2004-02.2006-07.2001-000 dengan koordinat  $1^{\circ} 41' 6.251''$  S dan  $105^{\circ} 52' 13.250''$  E yang merupakan simpul Desa Gunung Muda dan Desa Riding Panjang Kecamatan Belinyu dengan Desa Riau Kecamatan Riau Silip yang terletak di pertigaan jalan dekat jaringan Listrik UPTB lama;
2. selanjutnya mengarah ke barat laut mengikuti jaringan listrik lama lalu mengikuti aliran air Salah Nama sampai pada TK 19.01.02.2004-02.2006-001 dengan koordinat  $1^{\circ} 40' 39.478''$  S dan  $105^{\circ} 49' 53.562''$  E yang terletak di dekat pohon bamboo kebun sawit saudara Roit;
3. selanjutnya mengarah ke barat daya mengikuti aliran air sampai pada TK 19.01.02.2004-02.2006-002 dengan koordinat  $1^{\circ} 40' 50.228''$  S dan  $105^{\circ} 49' 45.670''$  E yang terletak di Air Salah Nama;
4. selanjutnya mengarah ke tenggara mengikuti aliran air Salah Nama sampai pada TK 19.01.02.2004-02.2006-003 dengan koordinat  $1^{\circ} 41' 1.882''$  S dan  $105^{\circ} 49' 57.196''$  E yang terletak di patok semen dekat kebun saudara Atu;
5. selanjutnya mengarah ke barat daya mengikuti aliran air sampai pada TK 19.01.02.2004-02.2006-004 dengan koordinat  $1^{\circ} 40' 38.251''$  S dan  $105^{\circ} 49' 26.862''$  E yang terletak di ujung kebun sawit saudara H. Kulub;
6. selanjutnya mengarah ke barat daya menyusuri kebun sampai pada TK 19.01.02.2004-02.2006-005 dengan koordinat  $1^{\circ} 40' 43.660''$  S dan  $105^{\circ} 49' 22.107''$  E yang terletak di ujung kebun sawit saudara Yunus;
7. selanjutnya mengarah ke barat laut mengikuti aliran air sampai pada TK 19.01.02.2004-02.2006-006 dengan koordinat  $1^{\circ} 40' 38.463''$  S dan  $105^{\circ} 48' 48.350''$  E yang terletak di Jembatan Salah Nama;
8. selanjutnya mengarah ke Barat Daya mengikuti aliran air Cha Chon sampai pada TK 19.01.02.2004-02.2006-007 dengan koordinat  $1^{\circ} 40' 40.062''$  S dan  $105^{\circ} 48' 40.422''$  E yang terletak di Jembatan Air Cha Chon;
9. selanjutnya mengarah ke Barat Laut mengikuti aliran air Cha Chon sampai pada TK 19.01.02.2004-02.2006-008 dengan koordinat  $1^{\circ} 40' 35.081''$  S dan  $105^{\circ} 48' 35.501''$  E yang terletak di kebun saudara

Aten;

10. selanjutnya mengarah ke barat daya melewati jalan tanah puru lalu melewati tanah saudara Muhari sampai pada TK 19.01.02.2004-02.2006-009 dengan koordinat 1° 40' 41.664" S dan 105° 48' 25.827" E yang terletak di ujung tanah saudara Muhari;
  11. selanjutnya mengarah ke barat laut mengikuti selokan lalu ke arah timur laut mengikuti aliran air Cha Chon sampai pada TK 19.01.02.2004-02.2006-010 dengan koordinat 1° 40' 34.052" S dan 105° 48' 4.950" E yang terletak di kebun sawit saudara Rianlan;
  12. selanjutnya mengarah ke utara mengikuti aliran air Cha Chon sampai pada TK 19.01.02.2004-02.2006-011 dengan koordinat 1° 40' 12.948" S dan 105° 48' 7.239" E yang terletak di Aliran Air Nyatoh;
  13. selanjutnya mengarah ke barat daya mengikuti aliran air Nyatoh lalu melewati ujung kebun saudara H.Iwan sampai pada TK 19.01.02.2004-02.2006-012 dengan koordinat 1° 40' 15.305" S dan 105° 47' 36.496" E yang terletak di Jembatan Air Nyatoh;
  14. selanjutnya mengarah ke barat mengikuti aliran air dan melewati ujung arung Mak Lantong dekat kebun sawit saudara Ahiung sampai pada TK 19.01.02.2004-02.2006-013 pada 1° 40' 30.697" S dan 105° 46' 46.242" E yang terletak di aliran air dekat kebun saudara Junaidi Surya;
  15. selanjutnya mengarah ke barat melewati kebun sampai pada TK 19.01.02.2004-02.2006-014 dengan koordinat 1° 40' 29.998" S dan 105° 46' 3.199" E yang terletak di Sungai Kajut; dan
  16. selanjutnya mengarah ke barat laut mengikuti alur sungai sampai pada TK 19.01.02.2004-02.2006-015 dengan koordinat 1° 40' 7.964" S dan 105° 45' 39.620" E yang terletak di Muara Sungai Kajut atau garis pantai.
- g. Batas Desa Gunung Muda dengan Kelurahan Air Asam:
1. dimulai dari TK 19.01.02.1001-02.1010-02.2004-000 dengan koordinat 1° 38' 51.888" S dan 105° 48' 9.472" E yang merupakan simpul Kelurahan Kuto Panji, Kelurahan Air Asam dan Desa Gunung Muda Kecamatan Belinyu yang terletak di Air Leen;
  2. selanjutnya mengarah ke timur laut mengikuti aliran air sampai pada TK 19.01.02.1010-02.2004-001 dengan koordinat 1° 38' 57.540" S dan 105° 48' 45.429" E yang terletak di Air Panji Ampus; dan
  3. selanjutnya mengarah ke timur laut melewati kolong TI dan tikungan air sampai pada TK 19.01.02.1010-02.2004-02.2005-000 dengan koordinat 1° 37' 6.112" S dan 105° 50' 45.446" E yang merupakan simpul Kelurahan Air Asam, Desa Gunung Muda, Desa Gunung Pelawan Kecamatan Belinyu yang terletak di Air Cangkir.
- h. Batas Desa Gunung Muda dengan Kelurahan Kuto Panji:
1. dimulai dari TK 19.01.02.1001-02.1012-02.2004-000 dengan koordinat 1° 39' 24.168" S dan 105° 46' 32.332" E yang merupakan simpul Kelurahan Kuto Panji, Kelurahan Belinyu dan Desa Gunung Muda Kecamatan Belinyu yang terletak di Pertigaan Air Panji;
  2. selanjutnya mengarah ke timur mengikuti aliran air sampai pada TK 19.01.02.1001-02.2004-001 dengan koordinat 1° 39' 25.661" S dan 105° 46' 45.310" E yang terletak di Jembatan Kusam;



3. selanjutnya mengarah ke timur mengikuti aliran air Panji depan Benteng Kuto Panji lalu melewati aliran air Panji dekat kebun sengan kemudian ke arah Utara melewati kebun sengan depan rumah saudara Pochai (Cina Po) lalu ke arah timur laut melewati pohon kertas sampai pada TK 19.01.02.1001-02.2004-002 dengan koordinat 1° 39' 9.158" S dan 105° 47' 46.372" E yang terletak di aliran air Panji lama;
  4. selanjutnya mengarah ke selatan mengikuti aliran air lalu ke arah timur mengikuti aliran air sampai pada TK 19.01.02.1001-02.2004-003 dengan koordinat 1° 39' 9.645" S dan 105° 47' 57.376" E yang terletak di Jembatan Bandung; dan
  5. selanjutnya mengarah ke timur laut mengikuti aliran air sampai pada TK 19.01.02.1001-02.1010-02.2004-000 dengan koordinat 1° 38' 51.888" S dan 105° 48' 9.472" E yang merupakan simpul Kelurahan Kuto Panji, Kelurahan Air Asam dan Desa Gunung Muda Kecamatan Belinyu yang terletak di Air Leen.
- i. Batas Desa Gunung Muda dengan Kelurahan Belinyu:
1. dimulai dari TK 19.01.02.1001-02.1012-02.2004-000 dengan koordinat 1° 39' 24.168" S dan 105° 46' 32.332" E yang merupakan simpul Kelurahan Kuto Panji, Kelurahan Belinyu dan Desa Gunung Muda Kecamatan Belinyu yang terletak di pertigaan Air Panji; dan
  2. selanjutnya mengarah ke barat laut mengikuti aliran sungai sampai pada TK 19.01.02.1012-02.2004-001 dengan koordinat 1° 39' 9.438" S dan 105° 45' 54.646" E yang terletak di garis pantai / muara sungai Panji.
- (3) Titik Koordinat Batas Desa Gunung Pelawan:
- a. Batas Desa Gunung Pelawan dengan Desa Bintet:
1. dimulai dari TK 19.01.02.1003-02.2005-02.2008-000 dengan koordinat 1° 35' 34.623" S dan 105° 49' 50.556" E yang merupakan simpul Kelurahan Bukit Ketok, Desa Gunung Pelawan dan Desa Bintet Kecamatan Belinyu yang terletak di Air Anget;
  2. selanjutnya mengarah ke tenggara melewati kolong TI sampai pada TK 19.01.02.2005-02.2008-001 dengan koordinat 1° 35' 43.736" S dan 105° 50' 3.763" E yang terletak di dekat Pohon Lais;
  3. selanjutnya mengarah ke timur laut melewati kolong TI dan kebun sawit sampai pada TK 19.01.02.2005-02.2008-002 dengan koordinat 1° 33' 47.848" S dan 105° 52' 1.963" E yang terletak di aliran air dekat eks penambangan timah daerah simpang lampu;
  4. selanjutnya mengarah ke tenggara melewati kolong TI sampai pada TK 19.01.02.2005-02.2008-003 dengan koordinat 1° 33' 50.511" S dan 105° 52' 21.121" E yang terletak di pinggir kolong (150 m dari pinggir jalan bintet - pejem), air jembatan gorong-gorong belakang masjid;
  5. selanjutnya mengarah ke timur laut melewati kebun masyarakat sampai pada TK 19.01.02.2005-02.2008-004 dengan koordinat 1° 31' 50.421" S dan 105° 53' 4.952" E yang terletak di pinggir kebun sawit Ajung; dan
  6. selanjutnya mengarah ke barat laut melewati kebun masyarakat sampai pada TK 19.01.02.2005-02.2008-005 dengan koordinat 1° 31' 12.076" S dan 105° 52' 38.363" E yang terletak di garis Pantai.
- b. Batas Desa Gunung Pelawan dengan Kelurahan Bukit Ketok:
1. dimulai dari TK 19.01.02.1003-02.2005-02.2008-000 dengan koordinat 1° 35' 34.623" S dan 105° 49' 50.556" E yang merupakan

- simpul Kelurahan Bukit Ketok, Desa Gunung Pelawan dan Desa Bintet Kecamatan Belinyu yang terletak di Air Anget;
2. selanjutnya mengarah ke barat melewati kolong TI dan kebun sawit sampai pada TK 19.01.02.1003-02.2005-001 dengan koordinat 1° 35' 33.734" S dan 105° 48' 53.503" E yang terletak di pertigaan kebun sawit/karet Syamsudin;
  3. selanjutnya mengarah ke barat daya kebun masyarakat dan kolong TI sampai pada TK 19.01.02.1003-02.2005-002 dengan koordinat 1° 36' 1.129" S dan 105° 48' 36.653" E yang terletak di Dok Pres Koalin;
  4. selanjutnya mengarah ke barat daya mengikuti aliran air lalu kearah barat laut mengikuti aliran air sampai pada TK 19.01.02.1003-02.2005-003 dengan koordinat 1° 35' 57.948" S dan 105° 48' 11.248" E yang terletak di Air Ubi;
  5. selanjutnya mengarah ke selatan mengikuti jalan lalu melewati kolong TI sampai pada TK 19.01.02.1003-02.2005-004 dengan koordinat 1° 36' 14.153" S dan 105° 48' 11.756" E yang terletak di Jembatan Air Saga; dan
  6. selanjutnya mengarah ke selatan mengikuti aliran air sampai pada TK 19.01.02.1003-02.1010-02.2005-000 dengan koordinat 1° 36' 17.585" S dan 105° 48' 11.418" E yang merupakan simpul Kelurahan Bukit Ketok, Kelurahan Air Asam dan Desa Gunung Pelawan Kecamatan Belinyu yang terletak di pertigaan air.
- c. Batas Desa Gunung Pelawan dengan Kelurahan Air Asam:
1. dimulai dari TK 19.01.02.1003-02.1010-02.2005-000 dengan koordinat 1° 36' 17.585" S dan 105° 48' 11.418" E yang merupakan simpul Kelurahan Bukit Ketok, Kelurahan Air Asam dan Desa Gunung Pelawan Kecamatan Belinyu yang terletak di pertigaan air;
  2. selanjutnya mengarah ke tenggara mengikuti aliran air TI sampai pada TK 19.01.02.1010-02.2005-001 dengan koordinat 1° 37' 3.451" S dan 105° 50' 22.565" E yang terletak di Tumbik Air Saga ( Kaki Bukit Guris dekat kebun sawit); dan
  3. selanjutnya mengarah ke timur melewati kebun sawit sampai pada TK 19.01.02.1010-02.2004-02.2005-000 dengan koordinat 1° 37' 6.112" S dan 105° 50' 45.446" E yang merupakan simpul Kelurahan Air Asam, Desa Gunung Muda dan Desa Gunung Pelawan Kecamatan Belinyu yang terletak di Air Cangkir.
- d. Batas Desa Gunung Pelawan dengan Desa Gunung Muda:
1. dimulai dari TK 19.01.02.1010-02.2004-02.2005-000 dengan koordinat 1° 37' 6.112" S dan 105° 50' 45.446" E yang merupakan simpul Kelurahan Air Asam, Desa Gunung Muda dan Desa Gunung Pelawan Kecamatan Belinyu yang terletak di Air Cangkir;
  2. selanjutnya mengarah ke timur melewati kolong TI lalu kearah timur laut melewati kebun masyarakat sampai pada TK 19.01.02.2004-02.2005-001 dengan koordinat 1° 35' 59.786" S dan 105° 54' 49.164" E yang terletak di Gunung Condong;
  3. selanjutnya mengarah ke tenggara melewati kebun masyarakat sampai pada TK 19.01.02.2004-02.2005-002 dengan koordinat 1° 37' 4.071" S dan 105° 55' 19.577" E yang terletak di Gunung Condong; dan
  4. selanjutnya mengarah ke tenggara menyusuri Gunung Condong lalu kearah Timur melewati perkebunan sawit sampai pada TK 19.01.02.2004-02.2005-07.2007-000 dengan koordinat 1° 36'

56.964" S dan 105° 56' 45.815" E yang merupakan Simpul Desa Gunung Muda dan Desa Gunung Pelawan Kecamatan Belinyu dengan Desa Mapur Kecamatan Riau Silip yang terletak di persimpangan Air Duku.

e. Batas Desa Gunung Pelawan dengan Desa Mapur:

1. dimulai dari TK 19.01.02.2004-02.2005-07.2007-000 dengan koordinat 1° 36' 56.964" S dan 105° 56' 45.815" E yang merupakan Simpul Desa Gunung Muda dan Desa Gunung Pelawan Kecamatan Belinyu dengan Desa Mapur Kecamatan Riau Silip yang terletak di persimpangan Air Duku;
2. selanjutnya mengarah ke utara mengikuti aliran air sampai pada TK 19.01.02.2005-07.2007-001 dengan koordinat 1° 36' 45.247" S dan 105° 56' 47.104" E yang terletak di Muara Air Batu;
3. selanjutnya mengarah ke arah timur melewati aliran air lalu mengikuti jalan sawit Main Road E/F sampai pada TK 19.01.02.2005-07.2007-002 dengan koordinat 1° 36' 45.212" S dan 105° 57' 46.421" E yang terletak di Collection Road E 39/40;
4. selanjutnya mengarah ke utara mengikuti jalan sawit Main Road E/F sampai pada TK 19.01.02.2005-07.2007-003 dengan koordinat 1° 36' 11.925" S dan 105° 57' 46.386" E yang terletak di Collection Road E 39/40;
5. selanjutnya mengarah ke timur mengikuti jalan sawit sampai pada TK 19.01.02.2005-07.2007-004 dengan koordinat 1° 36' 11.839" S dan 105° 58' 55.883" E yang terletak di Main Road D/E; dan
6. selanjutnya mengarah ke barat laut mengikuti aliran air Tengkalat sampai pada TK 19.01.02.2005-07.2007-005 dengan koordinat 1° 33' 14.493" S dan 105° 58' 15.452" E yang terletak di Muara Air Tengkalat (garis pantai).

(4) Titik Koordinat Batas Desa Riding Panjang:

a. Batas Desa Riding Panjang dengan Desa Lumut:

1. dimulai dari TK 19.01.02.2006-02.2007-07.2001-000 dengan koordinat 1° 44' 30.302" S dan 105° 51' 22.888" E yang merupakan Simpul Desa Riding Panjang dan Desa Lumut Kecamatan Belinyu dengan Desa Riau Kecamatan Riau Silip yang terletak di Air Semut;
2. selanjutnya mengarah ke barat daya mengikuti aliran air sampai pada TK 19.01.02.2006-02.2007-001 dengan koordinat 1° 44' 58.505" S dan 105° 50' 9.046" E yang terletak di Jembatan Kura-Kura;
3. selanjutnya mengarah ke barat daya mengikuti aliran air lalu ke arah Barat Laut sampai pada TK 19.01.02.2006-02.2007-002 dengan koordinat 1° 45' 5.089" S dan 105° 49' 56.363" E yang terletak di belokan Air Kura-Kura;
4. selanjutnya mengarah ke barat laut mengikuti aliran air sampai pada TK 19.01.02.2006-02.2007-003 dengan koordinat 1° 44' 25.509" S dan 105° 49' 9.353" E yang terletak di Pertigaan dekat Kebun Lada; dan
5. selanjutnya mengarah ke barat daya melewati dermaga perahu dekat Sungai Jelutung sampai pada TK 19.01.02.2006-02.2007-004 dengan koordinat 1° 46' 7.358" S dan 105° 47' 38.538" E yang terletak di muara Sungai Jelutung.

b. Batas Desa Riding Panjang dengan Desa Riau:

1. dimulai dari TK 19.01.02.2004-02.2006-07.2001-000 dengan koordinat 1° 41' 6.251" S dan 105° 52' 13.250" E yang merupakan Simpul Desa Gunung Muda dan Desa Riding Panjang Kecamatan Belinyu dengan Desa Riau Kecamatan Riau Silip yang terletak di Pertigaan Jalan Tanah Puru;
  2. selanjutnya mengarah ke barat daya melewati Bukit Gimbal Kecil sampai pada TK 19.01.02.2006-07.2001-001 dengan koordinat 1° 41' 41.762" S dan 105° 51' 42.068" E yang terletak di Aliran Air Gimbal;
  3. selanjutnya mengarah ke barat daya melewati kebun sawit sdr. Dedi sampai pada TK 19.01.02.2006-07.2001-002 dengan koordinat 1° 43' 29.278" S dan 105° 51' 10.789" E yang terletak di Kebun jati sdr. Slamet dan ditengah kebun sawit Mas Pur;
  4. selanjutnya mengarah ke tenggara melewati tikungan air sampai pada TK 19.01.02.2006-07.2001-003 dengan koordinat 1° 44' 9.166" S dan 105° 51' 24.593" E yang merupakan terletak di Jembatan Lumut II; dan
  5. selanjutnya mengarah ke selatan mengikuti aliran air sampai pada TK 19.01.02.2006-02.2007-07.2001-000 dengan koordinat 1° 44' 30.302" S dan 105° 51' 22.888" E yang merupakan Simpul Desa Desa Riding Panjang dan Desa Lumut Kecamatan Belinyu dengan Desa Riau Kecamatan Riau Silip yang terletak di Air Semut.
- c. Batas Desa Riding Panjang dengan Desa Gunung Muda:
1. dimulai dari TK 19.01.02.2004-02.2006-07.2001-000 dengan koordinat 1° 41' 6.251" S dan 105° 52' 13.250" E yang merupakan simpul Desa Gunung Muda dan Desa Riding Panjang Kecamatan Belinyu dengan Desa Riau Kecamatan Riau Silip yang terletak di pertigaan jalan dekat jaringan Listrik UPTB lama;
  2. selanjutnya mengarah ke barat laut mengikuti jaringan Listrik lama lalu mengikuti aliran air Salah Nama sampai pada TK 19.01.02.2004-02.2006-001 dengan koordinat 1° 40' 39.478" S dan 105° 49' 53.562" E yang terletak di dekat pohon bamboo kebun sawit saudara Roit;
  3. selanjutnya mengarah ke barat daya mengikuti aliran air sampai pada TK 19.01.02.2004-02.2006-002 dengan koordinat 1° 40' 50.228" S dan 105° 49' 45.670" E yang terletak di Air Salah Nama;
  4. selanjutnya mengarah ke tenggara mengikuti aliran air Salah Nama sampai pada TK 19.01.02.2004-02.2006-003 dengan koordinat 1° 41' 1.882" S dan 105° 49' 57.196" E yang terletak di patok semen dekat kebun saudara Atu;
  5. selanjutnya mengarah ke barat daya mengikuti aliran air sampai pada TK 19.01.02.2004-02.2006-004 dengan koordinat 1° 40' 38.251" S dan 105° 49' 26.862" E yang terletak di ujung kebun sawit saudara H. Kulub;
  6. selanjutnya mengarah ke barat daya menyusuri kebun sampai pada TK 19.01.02.2004-02.2006-005 dengan koordinat 1° 40' 43.660" S dan 105° 49' 22.107" E yang terletak di ujung kebun sawit saudara Yunus;
  7. selanjutnya mengarah ke barat laut mengikuti aliran air sampai pada TK 19.01.02.2004-02.2006-006 dengan koordinat 1° 40' 38.463" S dan 105° 48' 48.350" E yang terletak di Jembatan Salah Nama;

8. selanjutnya mengarah ke barat daya mengikuti aliran air Cha Chon sampai pada TK 19.01.02.2004-02.2006-007 dengan koordinat 1° 40' 40.062" S dan 105° 48' 40.422" E yang terletak di Jembatan Air Cha Chon;
9. selanjutnya mengarah ke barat laut mengikuti aliran air Cha Chon sampai pada TK 19.01.02.2004-02.2006-008 dengan koordinat 1° 40' 35.081" S dan 105° 48' 35.501" E yang terletak di kebun saudara Aten;
10. selanjutnya mengarah ke barat daya melewati jalan tanah puru lalu melewati tanah saudara Muhari sampai pada TK 19.01.02.2004-02.2006-009 dengan koordinat 1° 40' 41.664" S dan 105° 48' 25.827" E yang terletak di ujung tanah saudara Muhari;
11. selanjutnya mengarah ke barat laut mengikuti selokan lalu ke arah timur laut mengikuti aliran air Cha Chon sampai pada TK 19.01.02.2004-02.2006-010 dengan koordinat 1° 40' 34.052" S dan 105° 48' 4.950" E yang terletak di kebun sawit saudara Rianlan;
12. selanjutnya mengarah ke utara mengikuti aliran air Cha Chon sampai pada TK 19.01.02.2004-02.2006-011 dengan koordinat 1° 40' 12.948" S dan 105° 48' 7.239" E yang terletak di Aliran Air Nyatoh;
13. selanjutnya mengarah ke barat daya mengikuti aliran air Nyatoh lalu melewati ujung kebun saudara H.Iwan sampai pada TK 19.01.02.2004-02.2006-012 dengan koordinat 1° 40' 15.305" S dan 105° 47' 36.496" E yang terletak di Jembatan Air Nyatoh;
14. selanjutnya mengarah ke barat mengikuti aliran air dan melewati ujung arung Mak Lantong dekat kebun sawit saudara Ahiung sampai pada TK 19.01.02.2004-02.2006-013 pada 1° 40' 30.697" S dan 105° 46' 46.242" E yang terletak di Aliran Air dekat kebun saudara Junaidi Surya;
15. selanjutnya mengarah ke Barat melewati kebun sampai pada TK 19.01.02.2004-02.2006-014 dengan koordinat 1° 40' 29.998" S dan 105° 46' 3.199" E yang terletak di Sungai Kajut; dan
16. selanjutnya mengarah ke barat laut mengikuti alur Sungai sampai pada TK 19.01.02.2004-02.2006-015 dengan koordinat 1° 40' 7.964" S dan 105° 45' 39.620" E yang terletak di Muara Sungai Kajut atau garis pantai.

(5) Titik Koordinat Batas Desa Lumut:

a. Batas Desa Lumut dengan Desa Riding Panjang:

1. dimulai dari TK 19.01.02.2006-02.2007-07.2001-000 dengan koordinat 1° 44' 30.302" S dan 105° 51' 22.888" E yang merupakan Simpul Desa Riding Panjang dan Desa Lumut Kecamatan Belinyu dengan Desa Riau Kecamatan Riau Silip yang terletak di Air Semut;
2. selanjutnya mengarah ke barat daya mengikuti aliran air sampai pada TK 19.01.02.2006-02.2007-001 dengan koordinat 1° 44' 58.505" S dan 105° 50' 9.046" E yang terletak di Jembatan Kura-Kura;
3. selanjutnya mengarah ke barat daya mengikuti aliran air lalu ke arah barat laut sampai pada TK 19.01.02.2006-02.2007-002 dengan koordinat 1° 45' 5.089" S dan 105° 49' 56.363" E yang terletak di belokan Air Kura-Kura;
4. selanjutnya mengarah ke barat laut mengikuti aliran air sampai pada TK 19.01.02.2006-02.2007-003 dengan koordinat 1° 44'

25.509" S dan 105° 49' 9.353" E yang terletak di Pertigaan dekat Kebun Lada; dan

5. selanjutnya mengarah ke barat daya melewati dermaga perahu dekat Sungai Jelutung sampai pada TK 19.01.02.2006-02.2007-004 dengan koordinat 1° 46' 7.358" S dan 105° 47' 38.538" E yang terletak di Muara Sungai Jelutung.

b. Batas Desa Lumut dengan Desa Riau:

1. dimulai dari TK 19.01.02.2006-02.2007-07.2001-000 dengan koordinat 1° 44' 30.302" S dan 105° 51' 22.888" E yang merupakan Simpul Desa Riding Panjang dengan Desa Lumut Kecamatan Belinyu dengan Desa Riau Kecamatan Riau Silip yang terletak di Air Semut;
2. selanjutnya mengarah ke tenggara mengikuti aliran air sampai pada TK 19.01.02.2007-07.2001-001 dengan koordinat 1° 44' 41.242" S dan 105° 51' 27.779" E yang terletak dari belakang rumah Sdr.Muhajir Dusun Bukit Indah Lumut;
3. selanjutnya mengarah ke barat daya melewati kebun Sdr.Ismail lalu mengikuti kolong sampai pada TK 19.01.02.2007-07.2001-002 dengan koordinat 1° 45' 37.720" S dan 105° 51' 11.138" E yang terletak di Kolong Kebun sawit Amen;
4. selanjutnya mengarah ke barat daya melewati kebun lalu mengikuti aliran air dan melewati jembatan besi Parit 7 sampai pada TK 19.01.02.2007-07.2001-003 dengan koordinat 1° 46' 26.862" S dan 105° 50' 1.383" E yang terletak di Sungai Lama; dan
5. selanjutnya mengarah ke barat daya mengikuti aliran air sampai pada TK 19.01.02.2007-07.2001-004 dengan koordinat 1° 47' 36.652" S dan 105° 49' 8.596" E yang terletak di Garis Pantai.

6. Titik Koordinat Batas Desa Bintet:

a. Batas Desa Bintet dengan Desa Gunung Pelawan:

1. dimulai dari TK 19.01.02.1003-02.2005-02.2008-000 dengan koordinat 1° 35' 34.623" S dan 105° 49' 50.556" E yang merupakan simpul Kelurahan Bukit Ketok, Desa Gunung Pelawan dan Desa Bintet Kecamatan Belinyu yang terletak di Air Anget;
2. selanjutnya mengarah ke tenggara melewati kolong TI sampai pada TK 19.01.02.2005-02.2008-001 dengan koordinat 1° 35' 43.736" S dan 105° 50' 3.763" E yang terletak di Dekat Pohon Lais;
3. selanjutnya mengarah ke timur laut melewati kolong TI dan kebun sawit sampai pada TK 19.01.02.2005-02.2008-002 dengan koordinat 1° 33' 47.848" S dan 105° 52' 1.963" E yang terletak di Aliran Air dekat eks penambangan timah daerah simpang lampu;
4. selanjutnya mengarah ke Tenggara melewati kolong TI sampai pada TK 19.01.02.2005-02.2008-003 dengan koordinat 1° 33' 50.511" S dan 105° 52' 21.121" E yang terletak di pinggir kolong ( 150 m dari pinggir jalan Bintet - Pejem), air jembatan gorong-gorong belakang masjid;
5. selanjutnya mengarah ke timur laut melewati kebun masyarakat sampai pada TK 19.01.02.2005-02.2008-004 dengan koordinat 1° 31' 50.421" S dan 105° 53' 4.952" E yang terletak di pinggir kebun sawit Ajung; dan
6. selanjutnya mengarah ke barat laut melewati kebun masyarakat



sampai pada TK 19.01.02.2005-02.2008-005 dengan koordinat 1° 31' 12.076" S dan 105° 52' 38.363" E yang terletak di Garis Pantai.

- b. Batas Desa Bintet dengan Kelurahan Bukit Ketok:
1. dimulai dari TK 19.01.02.1003-02.2005-02.2008-000 dengan koordinat 1° 35' 34.623" S dan 105° 49' 50.556" E yang merupakan Simpul Kelurahan Bukit Ketok dan Desa Gunung Pelawan dengan Desa Bintet Kecamatan Belinyu yang terletak di Air Anget;
  2. selanjutnya mengarah ke barat laut mengikuti aliran air sampai pada TK 19.01.02.1003-02.2008-001 dengan 1° 35' 30.135" S dan 105° 49' 35.215" E yang terletak di Arung dekat Kebun Sawit Kurnia;
  3. selanjutnya mengarah ke utara mengikuti aliran air lalu melewati Air Bunting sampai pada TK 19.01.02.1003-02.2008-002 dengan koordinat 1° 32' 27.843" S dan 105° 48' 52.751" E yang terletak di Sungai Kanti Luang; dan
  4. selanjutnya mengarah ke timur laut mengikuti aliran air sampai pada TK 19.01.02.1003-02.2008-003 dengan koordinat 1° 31' 40.742" S dan 105° 49' 44.128" E yang terletak di Muara Sungai Sembuang.

BAB V  
KETENTUAN LAIN-LAIN

Pasal 6

- (1) Titik Kartometrik sebagaimana dalam Pasal 5 ayat (2), bersifat tetap dan tidak berubah akibat perubahan kondisi alam, status kepemilikan tanah, perubahan desa atau nama Desa dan/atau perubahan Kecamatan atau nama Kecamatan.
- (2) Peta Batas Desa merupakan penentuan Batas wilayah Desa secara administrative sehingga tidak mengubah, mengurangi, menambah atau menghapuskan luasan atau Batas kawasan tertentu, hak atas tanah, hak ulayat, dan hak adat yang ada pada masyarakat.
- (3) Peta Batas Desa dan titik koordinat Batas Desa sebagaimana tercantum dalam Lampiran 1 dan Lampiran 2 yang merupakan bagian yang tidak terpisahkan dari Peraturan Bupati ini.

BAB VI  
KETENTUAN PENUTUP

Pasal 7

Pada saat Peraturan Bupati ini mulai berlaku, Peraturan Bupati Nomor 37 Tahun 2018 tentang Batas Wilayah Desa Lumut Kecamatan Belinyu Kabupaten Bangka, Peraturan Bupati Nomor 73 Tahun 2019 tentang Batas Wilayah Desa Gunung Muda Kecamatan Belinyu Kabupaten Bangka, Peraturan Bupati Nomor 46 Tahun 2021 tentang Batas Wilayah Desa Riding Panjang Kecamatan Belinyu Kabupaten Bangka, dan Peraturan Bupati Nomor 47 Tahun 2021 tentang Batas Wilayah Desa Bintet Kecamatan Belinyu Kabupaten Bangka dicabut dan dinyatakan tidak berlaku.

Pasal 8

Pemerintah Daerah dan Pemerintah Desa melakukan penyesuaian administrasi kependudukan dan hal-hal lain yang terkait di dalam wilayah Batas Desa yang sudah dipetakan.

**Commented [U1]:** -Penulisan tidak di cetak miring  
-Penulisan huruf awal kata atau frasa yang tidak dimuat dalam ketentuan umum, atau yang tidak berkaitan dengan nama jalan, daerah, tempat sebagaimana ketentuan peraturan perundang-undangan ditulis diawali dengan huruf kecil atau huruf lepas.

Pasal 9

Peraturan Bupati ini mulai berlaku pada tanggal diundangkan.

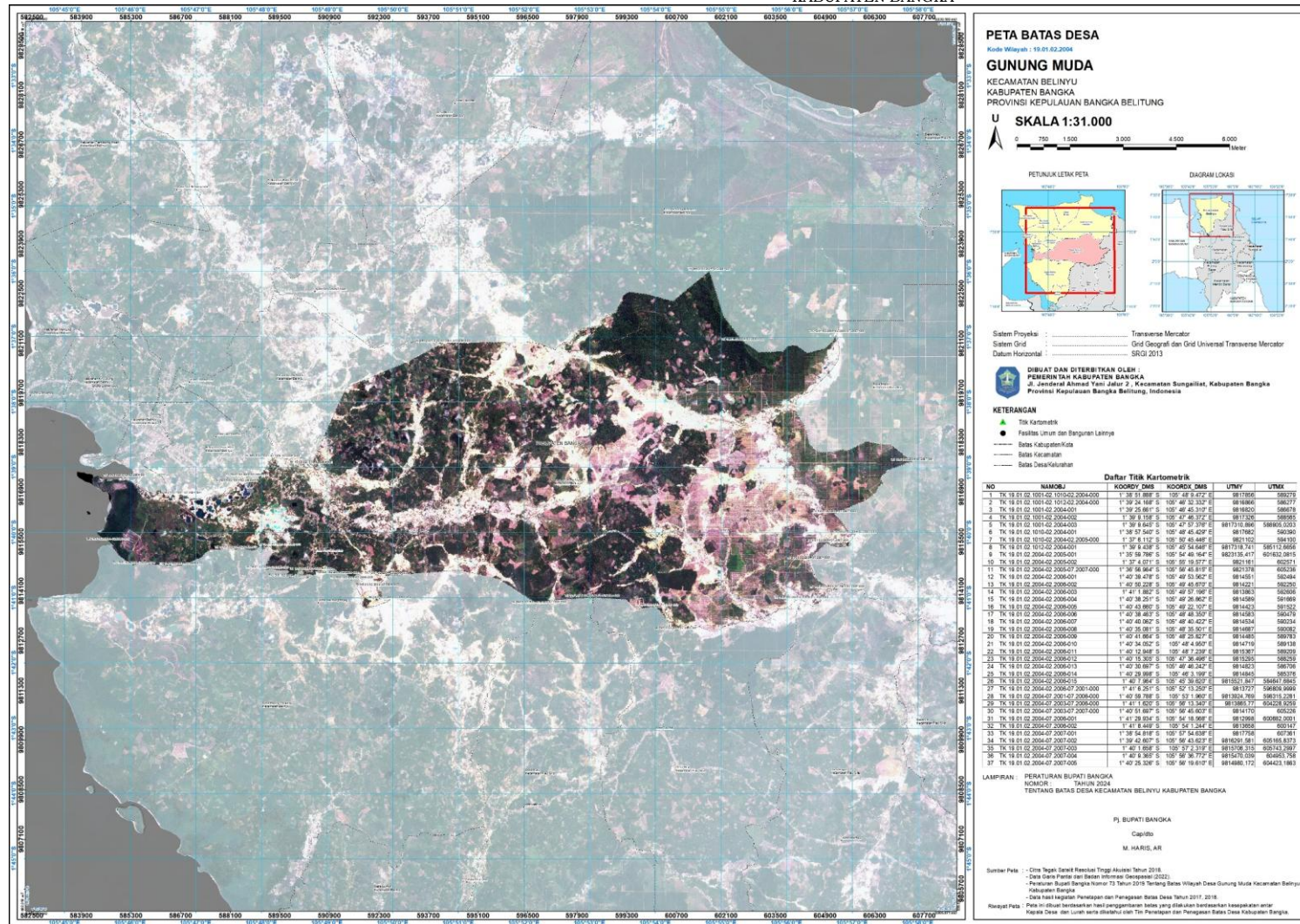
Agar setiap orang mengetahuinya, memerintahkan pengundangan Peraturan Bupati ini dengan penempatan dalam Berita Daerah Kabupaten Bangka.

Ditetapkan di Sungailiat  
pada tanggal,  
Pj. BUPATI BANGKA,

M. HARIS AR

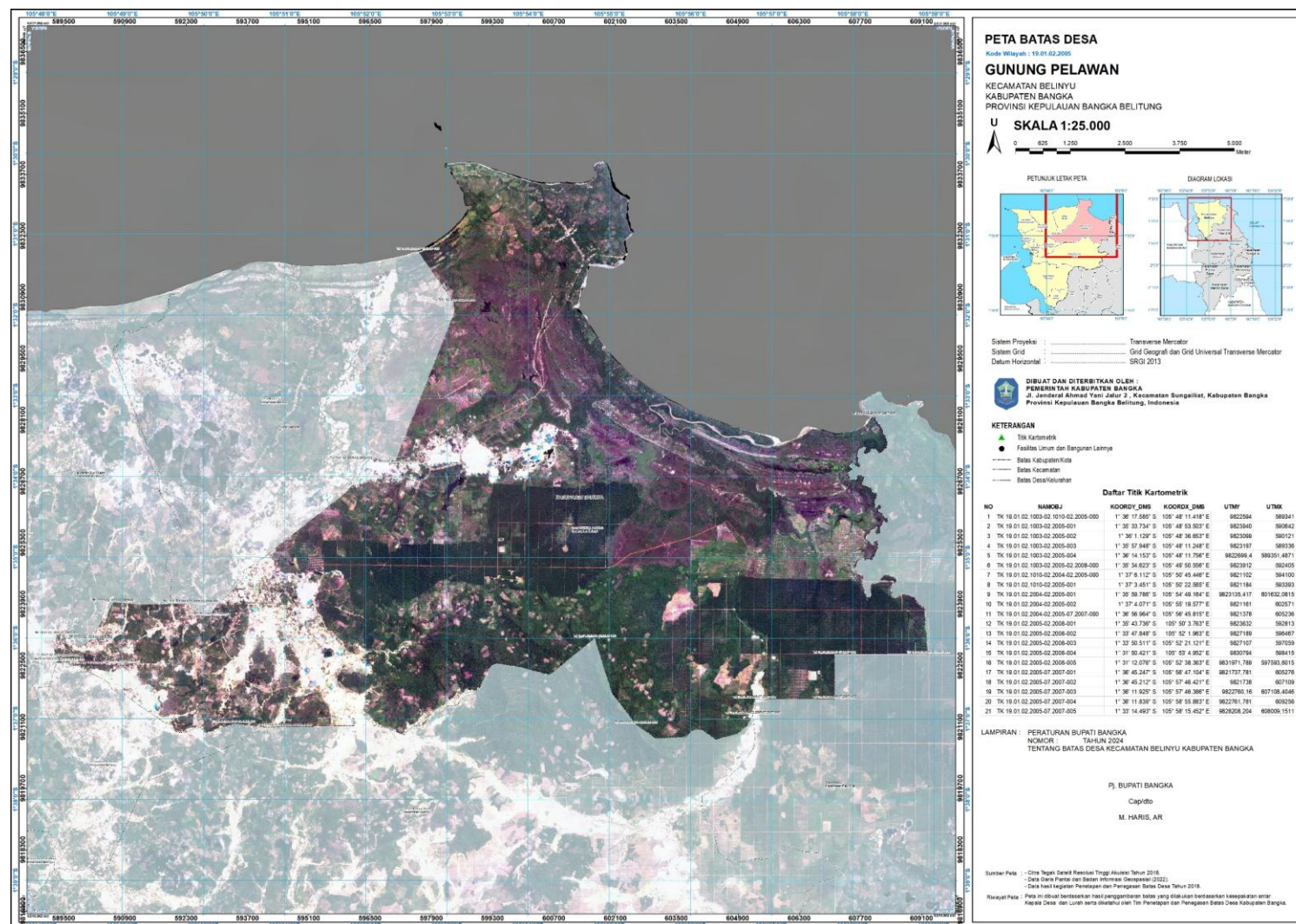


**LAMPIRAN I PERATURAN BUPATI BANGKA**  
**TENTANG**  
**PENETAPAN DAN PENEGASAN BATAS DESA DI KECAMATAN BELINYU**  
**KABUPATEN BANGKA**



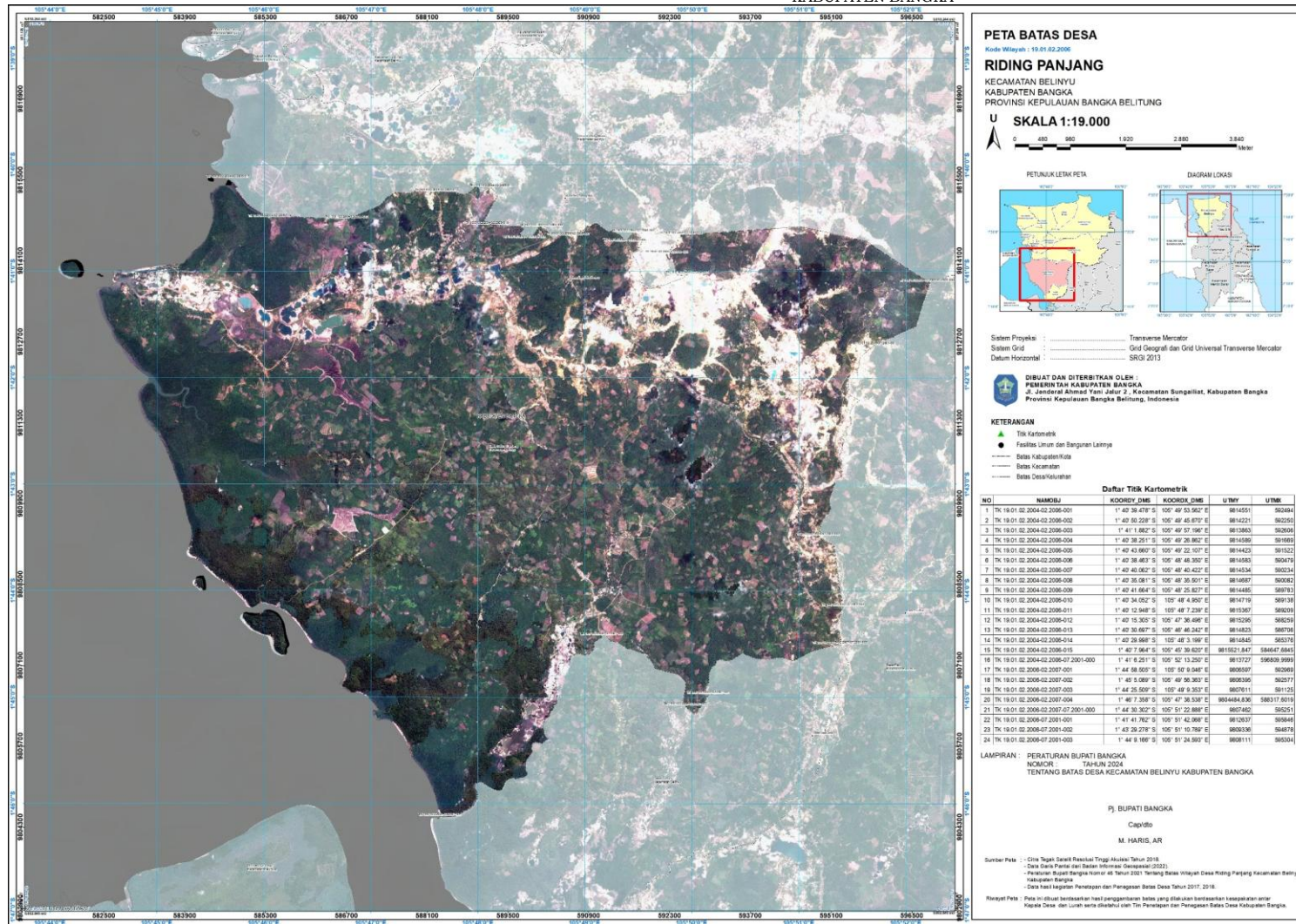


LAMPIRAN II PERATURAN BUPATI BANGKA  
TENTANG  
PENETAPAN DAN PENEGASAN BATAS DESA DI KECAMATAN BELINYU  
KABUPATEN BANGKA

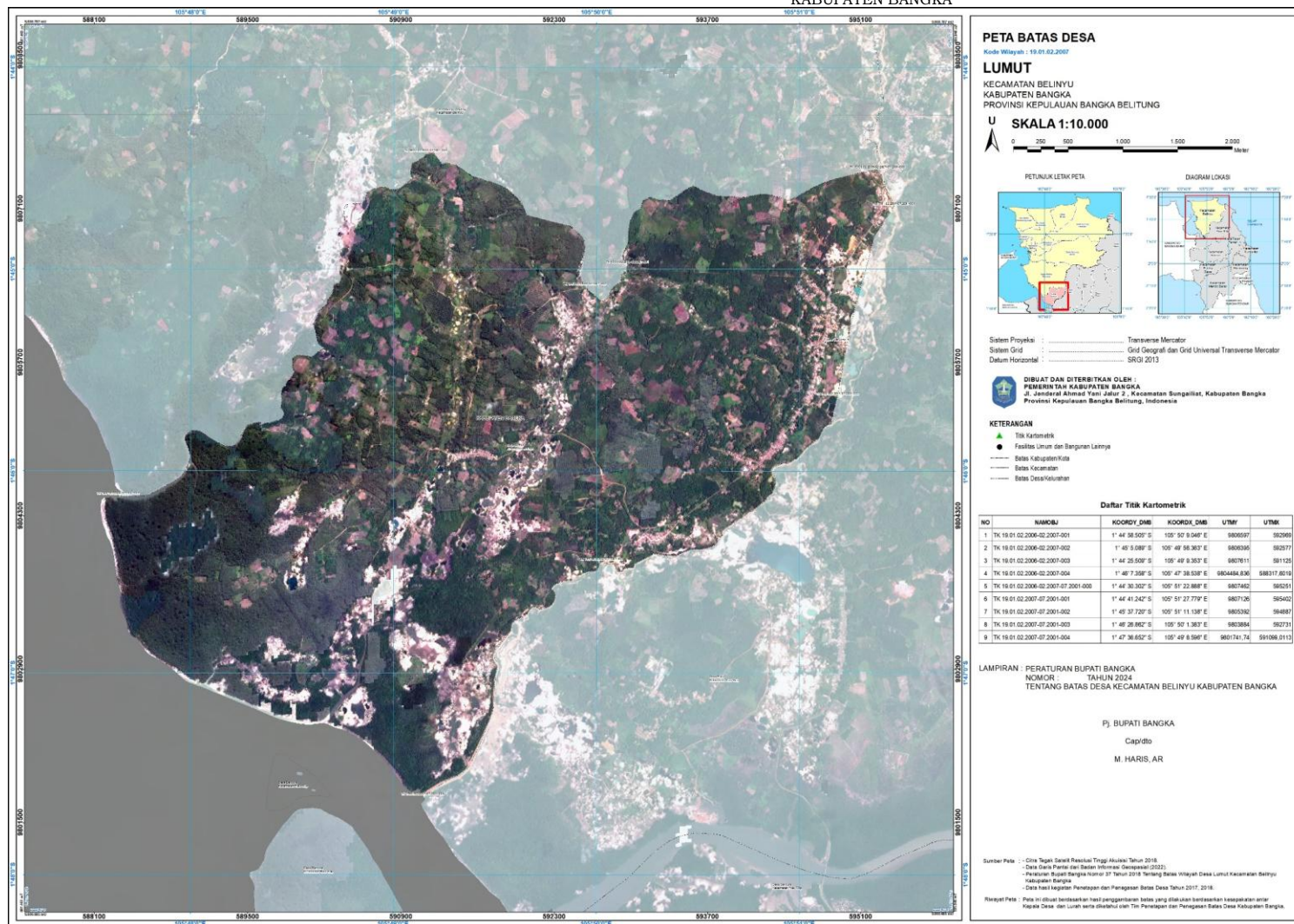




LAMPIRAN III PERATURAN BUPATI BANGKA  
TENTANG  
PENETAPAN DAN PENEGASAN BATAS DESA DI KECAMATAN BELINYU  
KABUPATEN BANGKA

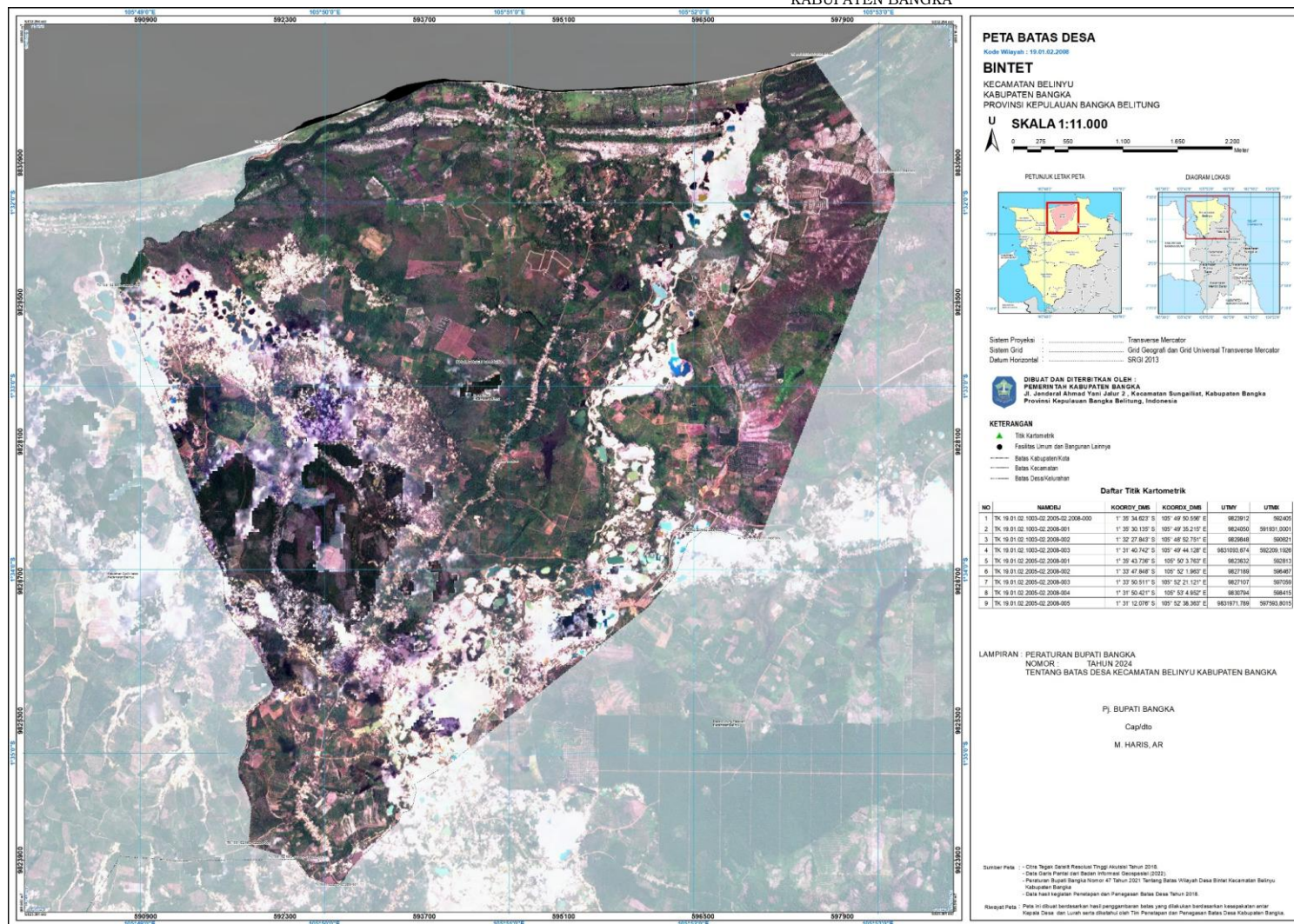


LAMPIRAN IV PERATURAN BUPATI BANGKA  
TENTANG  
PENETAPAN DAN PENEGASAN BATAS DESA DI KECAMATAN BELINYU  
KABUPATEN BANGKA





LAMPIRAN V PERATURAN BUPATI BANGKA  
TENTANG  
PENETAPAN DAN PENEKASAN BATAS DESA DI KECAMATAN BELINYU  
KABUPATEN BANGKA



LAMPIRAN VI PERATURAN BUPATI BANGKA  
TENTANG  
PENETAPAN DAN PENEGASAN BATAS DESA DI  
KECAMATAN BELINYU KABUPATEN BANGKA

Desa Gunung Muda

NO	Nama Titik Kartometrik	Lintang	Bujur	UTM Y (m)	UTM X (m)
1	TK 19.01.02.1001-02.1010-02.2004-000	1° 38' 51.888" S	105° 48' 9.472" E	9817856	589279
2	TK 19.01.02.1001-02.1012-02.2004-000	1° 39' 24.168" S	105° 46' 32.332" E	9816866	586277
3	TK 19.01.02.1001-02.2004-001	1° 39' 25.661" S	105° 46' 45.310" E	9816820	586678
4	TK 19.01.02.1001-02.2004-002	1° 39' 9.158" S	105° 47' 46.372" E	9817326	588565
5	TK 19.01.02.1001-02.2004-003	1° 39' 9.645" S	105° 47' 57.376" E	9817310,896	588905,0203
6	TK 19.01.02.1010-02.2004-001	1° 38' 57.540" S	105° 48' 45.429" E	9817682	590390
7	TK 19.01.02.1010-02.2004-02.2005-000	1° 37' 6.112" S	105° 50' 45.446" E	9821102	594100
8	TK 19.01.02.1012-02.2004-001	1° 39' 9.438" S	105° 45' 54.646" E	9817318,741	585112,6656
9	TK 19.01.02.2004-02.2005-001	1° 35' 59.786" S	105° 54' 49.164" E	9823135,417	601632,0815
10	TK 19.01.02.2004-02.2005-002	1° 37' 4.071" S	105° 55' 19.577" E	9821161	602571
11	TK 19.01.02.2004-02.2005-07.2007-000	1° 36' 56.964" S	105° 56' 45.815" E	9821378	605236
12	TK 19.01.02.2004-02.2006-001	1° 40' 39.478" S	105° 49' 53.562" E	9814551	592494
13	TK 19.01.02.2004-02.2006-002	1° 40' 50.228" S	105° 49' 45.670" E	9814221	592250
14	TK 19.01.02.2004-02.2006-003	1° 41' 1.882" S	105° 49' 57.196" E	9813863	592606
15	TK 19.01.02.2004-02.2006-004	1° 40' 38.251" S	105° 49' 26.862" E	9814589	591669
16	TK 19.01.02.2004-02.2006-005	1° 40' 43.660" S	105° 49' 22.107" E	9814423	591522
17	TK 19.01.02.2004-02.2006-006	1° 40' 38.463" S	105° 48' 48.350" E	9814583	590479
18	TK 19.01.02.2004-02.2006-007	1° 40' 40.062" S	105° 48' 40.422" E	9814534	590234
19	TK 19.01.02.2004-02.2006-008	1° 40' 35.081" S	105° 48' 35.501" E	9814687	590082
20	TK 19.01.02.2004-02.2006-009	1° 40' 41.664" S	105° 48' 25.827" E	9814485	589783
21	TK 19.01.02.2004-02.2006-010	1° 40' 34.052" S	105° 48' 4.950" E	9814719	589138
22	TK 19.01.02.2004-02.2006-011	1° 40' 12.948" S	105° 48' 7.239" E	9815367	589209
23	TK 19.01.02.2004-02.2006-012	1° 40' 15.305" S	105° 47' 36.496" E	9815295	588259
24	TK 19.01.02.2004-02.2006-013	1° 40' 30.697" S	105° 46' 46.242" E	9814823	586706
25	TK 19.01.02.2004-02.2006-014	1° 40' 29.998" S	105° 46' 3.199" E	9814845	585376
26	TK 19.01.02.2004-02.2006-015	1° 40' 7.964" S	105° 45' 39.620" E	9815521,847	584647,6845
27	TK 19.01.02.2004-02.2006-07.2001-000	1° 41' 6.251" S	105° 52' 13.250" E	9813727	596809,9999
28	TK 19.01.02.2004-07.2001-07.2006-000	1° 40' 59.788" S	105° 53' 1.960" E	9813924,769	598315,2281
29	TK 19.01.02.2004-07.2003-07.2006-000	1° 41' 1.620" S	105° 56' 13.340" E	9813865,77	604228,9259
30	TK 19.01.02.2004-07.2003-07.2007-000	1° 40' 51.697" S	105° 56' 45.603" E	9814170	605226
31	TK 19.01.02.2004-07.2006-001	1° 41' 29.934" S	105° 54' 18.568" E	9812998	600682,0001
32	TK 19.01.02.2004-07.2006-002	1° 41' 8.449" S	105° 54' 1.244" E	9813658	600147
33	TK 19.01.02.2004-07.2007-001	1° 38' 54.818" S	105° 57' 54.638" E	9817758	607361
34	TK 19.01.02.2004-07.2007-002	1° 39' 42.607" S	105° 56' 43.623" E	9816291,581	605165,8373
35	TK 19.01.02.2004-07.2007-003	1° 40' 1.658" S	105° 57' 2.319" E	9815706,315	605743,2997
36	TK 19.01.02.2004-07.2007-004	1° 40' 9.365" S	105° 56' 36.772" E	9815470,039	604953,758
37	TK 19.01.02.2004-07.2007-005	1° 40' 25.326" S	105° 56' 19.610" E	9814980,172	604423,1863

Desa Gunung Pelawan

NO	Nama Titik Kartometrik	Lintang	Bujur	UTM Y (m)	UTM X (m)
1	TK 19.01.02.1003-02.1010-02.2005-000	1° 36' 17.585" S	105° 48' 11.418" E	9822594	589341
2	TK 19.01.02.1003-02.2005-001	1° 35' 33.734" S	105° 48' 53.503" E	9823940	590642
3	TK 19.01.02.1003-02.2005-002	1° 36' 1.129" S	105° 48' 36.653" E	9823099	590121
4	TK 19.01.02.1003-02.2005-003	1° 35' 57.948" S	105° 48' 11.248" E	9823197	589336
5	TK 19.01.02.1003-02.2005-004	1° 36' 14.153" S	105° 48' 11.756" E	9822699,4	589351,4871

6	TK 19.01.02.1003-02.2005-02.2008-000	1° 35' 34.623" S	105° 49' 50.556" E	9823912	592405
7	TK 19.01.02.1010-02.2004-02.2005-000	1° 37' 6.112" S	105° 50' 45.446" E	9821102	594100
8	TK 19.01.02.1010-02.2005-001	1° 37' 3.451" S	105° 50' 22.565" E	9821184	593393
9	TK 19.01.02.2004-02.2005-001	1° 35' 59.786" S	105° 54' 49.164" E	9823135,417	601632,0815
10	TK 19.01.02.2004-02.2005-002	1° 37' 4.071" S	105° 55' 19.577" E	9821161	602571
11	TK 19.01.02.2004-02.2005-07.2007-000	1° 36' 56.964" S	105° 56' 45.815" E	9821378	605236
12	TK 19.01.02.2005-02.2008-001	1° 35' 43.736" S	105° 50' 3.763" E	9823632	592813
13	TK 19.01.02.2005-02.2008-002	1° 33' 47.848" S	105° 52' 1.963" E	9827189	596467
14	TK 19.01.02.2005-02.2008-003	1° 33' 50.511" S	105° 52' 21.121" E	9827107	597059
15	TK 19.01.02.2005-02.2008-004	1° 31' 50.421" S	105° 53' 4.952" E	9830794	598415
16	TK 19.01.02.2005-02.2008-005	1° 31' 12.076" S	105° 52' 38.363" E	9831971,789	597593,8015
17	TK 19.01.02.2005-07.2007-001	1° 36' 45.247" S	105° 56' 47.104" E	9821737,781	605276
18	TK 19.01.02.2005-07.2007-002	1° 36' 45.212" S	105° 57' 46.421" E	9821738	607109
19	TK 19.01.02.2005-07.2007-003	1° 36' 11.925" S	105° 57' 46.386" E	9822760,16	607108,4046
20	TK 19.01.02.2005-07.2007-004	1° 36' 11.839" S	105° 58' 55.883" E	9822761,781	609256
21	TK 19.01.02.2005-07.2007-005	1° 33' 14.493" S	105° 58' 15.452" E	9828208,204	608009,1511

Desa Riding Panjang

NO	Nama Titik Kartometrik	Lintang	Bujur	UTM Y (m)	UTM X (m)
1	TK 19.01.02.2004-02.2006-001	1° 40' 39.478" S	105° 49' 53.562" E	9814551	592494
2	TK 19.01.02.2004-02.2006-002	1° 40' 50.228" S	105° 49' 45.670" E	9814221	592250
3	TK 19.01.02.2004-02.2006-003	1° 41' 1.882" S	105° 49' 57.196" E	9813863	592606
4	TK 19.01.02.2004-02.2006-004	1° 40' 38.251" S	105° 49' 26.862" E	9814589	591669
5	TK 19.01.02.2004-02.2006-005	1° 40' 43.660" S	105° 49' 22.107" E	9814423	591522
6	TK 19.01.02.2004-02.2006-006	1° 40' 38.463" S	105° 48' 48.350" E	9814583	590479
7	TK 19.01.02.2004-02.2006-007	1° 40' 40.062" S	105° 48' 40.422" E	9814534	590234
8	TK 19.01.02.2004-02.2006-008	1° 40' 35.081" S	105° 48' 35.501" E	9814687	590082
9	TK 19.01.02.2004-02.2006-009	1° 40' 41.664" S	105° 48' 25.827" E	9814485	589783
10	TK 19.01.02.2004-02.2006-010	1° 40' 34.052" S	105° 48' 4.950" E	9814719	589138
11	TK 19.01.02.2004-02.2006-011	1° 40' 12.948" S	105° 48' 7.239" E	9815367	589209
12	TK 19.01.02.2004-02.2006-012	1° 40' 15.305" S	105° 47' 36.496" E	9815295	588259
13	TK 19.01.02.2004-02.2006-013	1° 40' 30.697" S	105° 46' 46.242" E	9814823	586706
14	TK 19.01.02.2004-02.2006-014	1° 40' 29.998" S	105° 46' 3.199" E	9814845	585376
15	TK 19.01.02.2004-02.2006-015	1° 40' 7.964" S	105° 45' 39.620" E	9815521,847	584647,6845
16	TK 19.01.02.2004-02.2006-07.2001-000	1° 41' 6.251" S	105° 52' 13.250" E	9813727	596809,9999
17	TK 19.01.02.2006-02.2007-001	1° 44' 58.505" S	105° 50' 9.046" E	9806597	592969
18	TK 19.01.02.2006-02.2007-002	1° 45' 5.089" S	105° 49' 56.363" E	9806395	592577
19	TK 19.01.02.2006-02.2007-003	1° 44' 25.509" S	105° 49' 9.353" E	9807611	591125
20	TK 19.01.02.2006-02.2007-004	1° 46' 7.358" S	105° 47' 38.538" E	9804484,836	588317,6019
21	TK 19.01.02.2006-02.2007-07.2001-000	1° 44' 30.302" S	105° 51' 22.888" E	9807462	595251
22	TK 19.01.02.2006-07.2001-001	1° 41' 41.762" S	105° 51' 42.068" E	9812637	595846
23	TK 19.01.02.2006-07.2001-002	1° 43' 29.278" S	105° 51' 10.789" E	9809336	594878
24	TK 19.01.02.2006-07.2001-003	1° 44' 9.166" S	105° 51' 24.593" E	9808111	595304

Desa Lumut

NO	Nama Titik Kartometrik	Lintang	Bujur	UTM Y (m)	UTM X (m)
1	TK 19.01.02.2006-02.2007-001	1° 44' 58.505" S	105° 50' 9.046" E	9806597	592969
2	TK 19.01.02.2006-02.2007-002	1° 45' 5.089" S	105° 49' 56.363" E	9806395	592577
3	TK 19.01.02.2006-02.2007-003	1° 44' 25.509" S	105° 49' 9.353" E	9807611	591125
4	TK 19.01.02.2006-02.2007-004	1° 46' 7.358" S	105° 47' 38.538" E	9804484,836	588317,6019
5	TK 19.01.02.2006-02.2007-07.2001-000	1° 44' 30.302" S	105° 51' 22.888" E	9807462	595251

6	TK 19.01.02.2007-07.2001-001	1° 44' 41.242" S	105° 51' 27.779" E	9807126	595402
7	TK 19.01.02.2007-07.2001-002	1° 45' 37.720" S	105° 51' 11.138" E	9805392	594887
8	TK 19.01.02.2007-07.2001-003	1° 46' 26.862" S	105° 50' 1.383" E	9803884	592731
9	TK 19.01.02.2007-07.2001-004	1° 47' 36.652" S	105° 49' 8.596" E	9801741,74	591099,0113

Desa Bintet

NO	Nama Titik Kartometrik	Lintang	Bujur	UTM Y (m)	UTM X (m)
1	TK 19.01.02.1003-02.2005-02.2008-000	1° 35' 34.623" S	105° 49' 50.556" E	9823912	592405
2	TK 19.01.02.1003-02.2008-001	1° 35' 30.135" S	105° 49' 35.215" E	9824050	591931,0001
3	TK 19.01.02.1003-02.2008-002	1° 32' 27.843" S	105° 48' 52.751" E	9829648	590621
4	TK 19.01.02.1003-02.2008-003	1° 31' 40.742" S	105° 49' 44.128" E	9831093,674	592209,1926
5	TK 19.01.02.2005-02.2008-001	1° 35' 43.736" S	105° 50' 3.763" E	9823632	592813
6	TK 19.01.02.2005-02.2008-002	1° 33' 47.848" S	105° 52' 1.963" E	9827189	596467
7	TK 19.01.02.2005-02.2008-003	1° 33' 50.511" S	105° 52' 21.121" E	9827107	597059
8	TK 19.01.02.2005-02.2008-004	1° 31' 50.421" S	105° 53' 4.952" E	9830794	598415
9	TK 19.01.02.2005-02.2008-005	1° 31' 12.076" S	105° 52' 38.363" E	9831971,789	597593,8015

Pj. BUPATI BANGKA,

M. HARIS AR